

NEWS RELEASE 《情報提供資料》

いつも格別のご高配を承りありがとうございます。貴紙（誌）を通じ、関係業界へのご案内をお願い申し上げます。

小型サーボモータ専用減速機のトップメーカー日本電産シンポが
出力軸フランジ方式採用の静音・高剛性・高精度タイプ
「エイブル減速機VRGシリーズ」のバックラッシ1分、減速比拡大、
小型タイプ、大型タイプ、直交減速機タイプを開発。
小型サーボモータ用減速機のシェアの更なる拡大を図ります。

日本電産シンポ株式会社（本社 京都府長岡京市神足寺田1 假屋晃生社長）は、主力製品である小型サーボモータ用減速機「エイブル減速機」の静音・高剛性・高精度タイプ「エイブル減速機VRGシリーズ」の大幅なラインアップ拡大を図ります。発売は、6月6日より順次受注を開始致します。

■小型サーボモータ用減速機のトップメーカー日本電産シンポ

日本電産シンポは、変減速機専門メーカーとして、他社に先駆けてサーボモータ専用減速機を開発し、数々の製品を世に送り出してきました。1994年にサーボモータの小型化をいち早く捕らえ開発したエイブル減速機は、サーボモータ市場発展に同調して様々な産業機器に採用され、一般産業分野での小型サーボモータ専用減速機としてトップシェアを獲得しています。

■小型サーボモータ専用精密減速機「エイブル減速機 VRG シリーズ」の特長

2007年4月発売以来、順調に売上が拡大している小型サーボモータ専用精密減速機「エイブル減速機 VRG シリーズ」の主な特長をご紹介します。

(1) 短納期

受注日を除く7日目に到着する短納期対応で、お客様の「すぐ欲しい。」にお応えします。
※但し、対応範囲と条件に限りがあります。詳細はお問い合わせください。

(2) 静音

振動、騒音低減に適した遊星歯車減速機構とはずば歯車を採用。

(3) 高剛性

主軸受にクロスローラベアリングを採用。主軸受のモーメント容量が大幅にアップ。

(4) 高精度

バックラッシ0.05（3分）の高精度シリーズ。精密な位置決めに威力を発揮。

(5) コンパクト

大口径クロスローラベアリングを採用し、フランジ出力型をシリーズ化。
省スペース化により、装置設計の自由度が飛躍的に向上します。

(6) 取付姿勢自由自在 & メンテナンスフリー

全機種とも密閉グリース充填方式なので、取付姿勢が自由自在に選択出来、
面倒なメンテナンスの手間が省けます。

(7) 豊富なラインアップ

減速比：1/5、1/9、1/11、1/15（15.4）、1/21、1/33、1/45、1/81

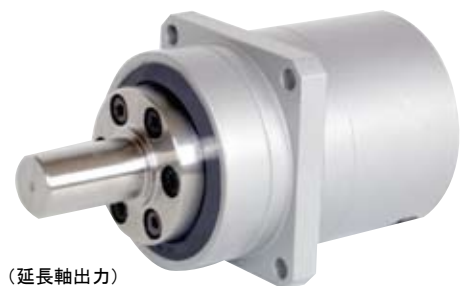
減速機枠番：B60、C90、D120、E170

サーボモータ対応容量：30～5000W

▼エイブル減速機VRGシリーズ



VRGF型（フランジ出力）



VRGS型（延長軸出力）

■近年の市場ニーズと今回のラインアップ拡大に関して

近年、サーボモータ及びサーボモータ用減速機を使用する産業機械が求めるニーズは急速なスピードで多様化しており、主に次の6つのニーズ（①高精度②高剛性③静音④高速回転入力⑤大容量⑥小型化を網羅する事が、熾烈を極めるサーボモータ用減速機市場において、競争優位に立つ重要な要因となっていると言える。こうしたトレンドを踏まえ、今回、サーボモータ専用減速機VRGシリーズのバックラッシ1分、減速比拡大、小型タイプ、大型タイプ、直交減速機タイプを開発し、発売致します。

■今回のラインアップ拡大について

▼バックラッシュ1分仕様（高精度）

減速比：1/5、1/9、1/11、1/15（15.4）、1/21、1/33、1/45、1/81
減速機枠番：B60、C90、D120、E170
サーボモータ対応容量：30～5000W

▼減速比ラインアップ拡大（高減速比）

追加減速比：1/3.67、1/4、1/7、1/10、1/20、1/25、1/35、1/40
1/50、1/70、1/100
減速機枠番：B60、C90、D120、E170
サーボモータ対応容量：30～5000W

▼エイブル減速機VRGシリーズ直交減速機タイプ発売

バックラッシュ：0.05°（3分）※1分仕様は特注対応
減速比：1/5、1/7、1/11、1/15、1/27
減速機枠番：B60、C90、D120、E170
サーボモータ対応容量：100～7000W

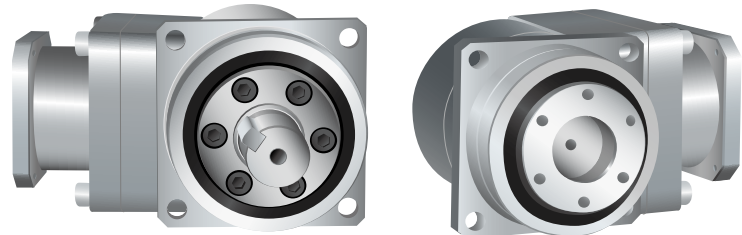
▼減速機枠番A枠タイプ（小型化）

減速比：1/5、1/25、1/45
減速機枠番：A40（□40mm）※フランジ部取付寸法
サーボモータ対応容量：30～100W

▼減速機枠番F枠タイプ（大型化）

減速比：1/4、1/5、1/12、1/15、1/20、1/25
減速機枠番：F230（□230mm）※フランジ部取付寸法
サーボモータ対応容量：5kW～10kW

▼VRGシリーズ直交減速機タイプ ※イメージ図です。



延長軸出力

フランジ出力

※いずれも開発途上の為、変更する可能性があります。

■初年度売上高目標

年間10億円増

■販売価格

オープン価格（40,000円～250,000円 ※機種、シリーズによって異なります。）

■受注開始日

2008年6月6日より順次受付致します。（シリーズによって、受注開始日が異なります。）

■発売元

日本電産シンポ株式会社 本社：京都府長岡京市神足寺田1 代表取締役社長：假屋 晃生

■この記事に関する問い合わせ

営業企画部 TEL:075-958-3606