

RELATIVE PRODUCTS

周辺機器

■Excel 用アドインソフト トリエもんUSB、トリエもん	53
■汎用形ペンレコーダ FGT-PR2	53
■(アンプ分離形ロードセル専用) 表示器 CSD-819C	54
■(アンプ内蔵形ロードセル専用) 表示器 DT-451A	55
■(アンプ内蔵形ロードセル専用) メータリレー PLD-4PS	55

トリエもんUSB

<シンポホームページよりダウンロード><http://www.nidec-shimpo.co.jp>

FGPシリーズ専用のデータ取り込みアドインソフト。直接Excelに取り込み、計測データの編集をPC上で効率良く行えます。

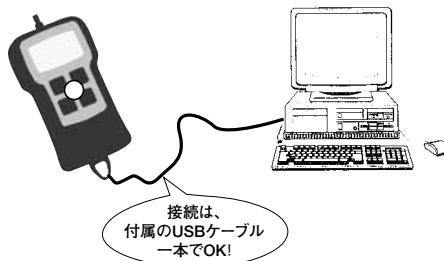
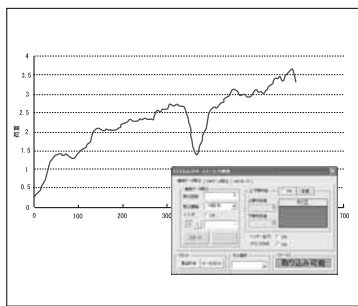
●動作環境

- ・DOS/V互換機
- ・Windows 2000/XP
- ・Excel 2000/2003

※Windows は、米国マイクロソフト社の登録商標です。
 ※Excelは、米国マイクロソフト社の商品名称です。

[対応するデジタルフォースゲージ]

- FGPシリーズ



Excel用アドインソフト FGC-250HB シリーズ対応

トリエもん

<シンポホームページよりダウンロード><http://www.nidec-shimpo.co.jp>

計測データを直接Excelのワークシートに取り込み可能。

●動作環境

- ・DOS/V互換機
- ・Windows 95/98/2000/NT
- ・Excel 97/2000

※Windows は、米国マイクロソフト社の登録商標です。
 ※Excelは、米国マイクロソフト社の商品名称です。

[対応するデジタルフォースゲージ]

- FGC-250HBシリーズ



汎用形ペンレコーダ FGT-PR2

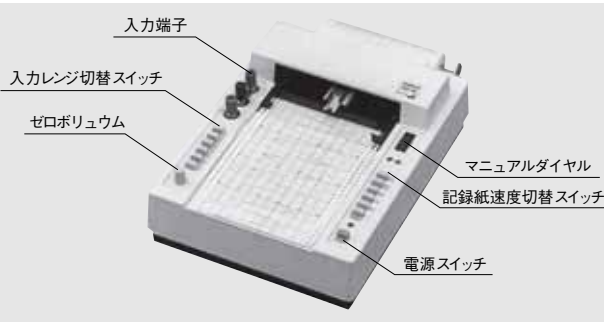
記録
良否判定

アナログ出力の記録に対応するペンレコーダ

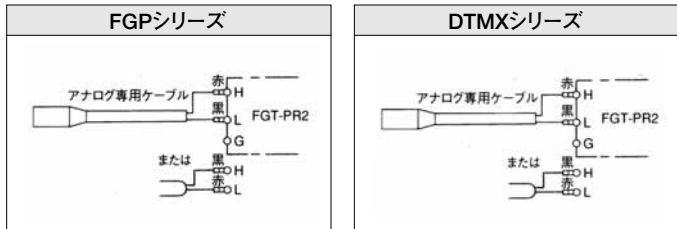
- 大形機並の高精度。
- カートリッジサインペンの使用でインクトラブルを一掃。

■仕様

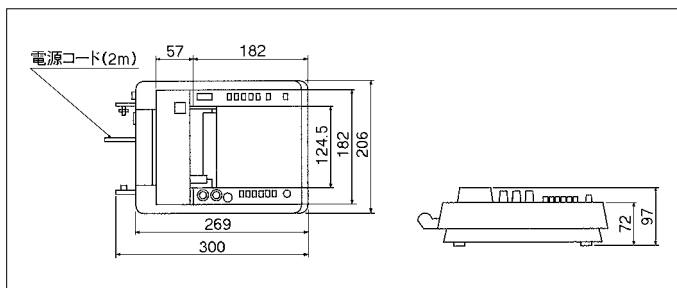
形 式	FGT-PR2
方 式	電子平衡式 (DCサーボモータ)
目 盛 幅	100mm
入 力 感 度 (6レンジ切替)	DC100mV
	DC200mV
	DC500mV
	DC1V
	DC2V
	DC5V
入力インピーダンス	1MΩ一定
精 度	±0.5%F. S. (基準レンジにて)
信 号 源 抵 抗	10kΩ以下
絶 縁 抵 抗	100MΩ以上 (DC500Vにて)
指 示 速 度	フルスケール0.5秒以下
記 録 方 式	サインペン赤
記 録 紙 速 度	2.5-5-10 mm/sおよびmin6速切替
記 録 紙	ロール紙 (12m)
電 源	AC100V (50/60Hz)
消 費 電 力	約9W
外 形 寸 法	W206×H97×D307mm
質 量	約3.5kg



■接続



■外形寸法



■当社接続可能形式

製 品	形 式	掲載ページ
デジタルフォースゲージ	FGPシリーズ	P21
	FGC-250HBシリーズ	
デジタルテンションメータ	DTMXシリーズ	P36~38
アンプ内蔵形ロードセル	PLCシリーズ ※	P31
	VLCシリーズ ※	P32
デジタルテンションメータ	DTMXシリーズ	P36~38
テンションメータ	PLSシリーズ ※	P40~46
	PLTシリーズ ※	P47~48

※10V仕様にて対応。

表示器 (アンプ分離形ロードセル専用) CSD-819C

アンプ分離形ロードセルに対応する表示器

- 2000回/秒の高速サンプリングが可能。
- 6種類のピークモード(ピークホールド、ボトムホールドなど) 選択可能。

■当社接続可能形式

製品	形式	掲載ページ
テンションメータ	PLS-□Gシリーズ	P40

■端子台

端子番号	名称	用途	端子番号	名称	用途
1	A	ひずみゲージ式変換器	11	RESET	外部制御入力
2	B		12	SEL. 1	
3	C		13	SEL. 2	
4	D		14	COM. 1	
5	E		15	END	
6	A-OUT +	アナログ出力	16	S0	オープンコレクタ出力
7	A-OUT -		17	S1	
8	ZERO	外部制御入力	18	S2	
9	HOLD		19	S3	
10	PEAK/TRACK		20	S4	
			21	COM. 2	



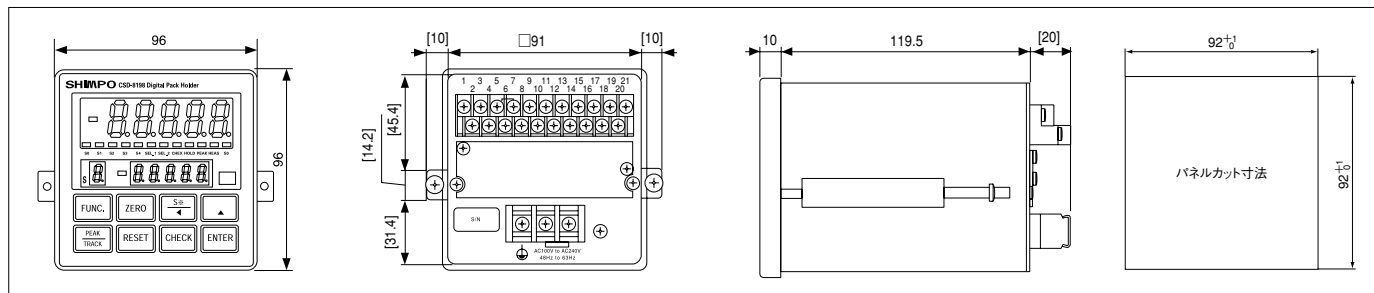
■仕様

形式		CSD-819C
ブリッジ電源		DC10V±5% 60mA以内(DC5V、DC2.5V切換可) (DC10V時)
適用変換器		ひずみゲージ式変換器(350Ω)2台まで接続可能 ※1
入力範囲		±0.4~3.1mV/V入力にてFS設定可能(DC10V、DC5V時)
アナログ出力範囲		±10V 負荷抵抗5kΩ以上
零点調整範囲		0~±2.0mV/V
非直線性		0.025% F.S.
温度変化による影響		零点 ±0.5μV/C(入力換算) 感度 ±0.01% F.S./C以内
アナログフィルタ		10、100Hz、1kHz切替
A/Dサンプリング		100、500、1000、2000回/秒 切替
表示部	荷重表示	トラック荷重、ピーク荷重、ボトム荷重および、設定モード、校正モードのデータ表示用、その他
	表示範囲	-11000 to 11000
	表示器	赤色7セグメントLED 文字高17mm
	オーバー表示	マイナスオーバー時“OL”、プラスオーバー時“OL”
	表示回数	4、20、50、100回/秒 切替
表示部	小数点表示	表示なし、10 ¹ 、10 ² 、10 ³ 、10 ⁴ 、切替
	表示範囲	-99999 to 99999
	表示器	緑色7セグメントLED 文字高8mm
表示部	表示数	1点(S0、S1、S2、S3、S4)
計測モード		トラック、ピークホールド、ボトムホールド、ピークボトムホールド、区間ピークホールド、区間ボトムホールドより選択
主な機能	外部制御機能	ZERO、PEAK/TRACK、HOLD、RESET
	コンバータ機能 ※2	設定数5点、オープンコレクタ出力
使用温度湿度範囲		0~+50℃ 85%RH以下(ただし結露しないこと)
電源		AC100~240V 50/60Hz 約15VA (許容可変範囲 AC85~264V)
外形寸法		W96×H96×D129.5mm
質量		約600g

※1 DC5V時は4台、DC2.5V時は8台まで接続可能。

※2 出力は、オープンコレクタのみ対応。

■外形寸法



※オプション(BCD出力付、RS-232C出力付)装着時の寸法です。
オプションの詳細についてはお問い合わせください。

周辺機器

CSD-819C FGT-PR2 (表示器) (パネルメータ)

表示器 (アンプ内蔵形ロードセル専用) DT-451A

メータリレー (アンプ内蔵形ロードセル専用) PLD-4PS-B

表示器 DT-451A

BCD出力、RS-232C出力に対応する表示器

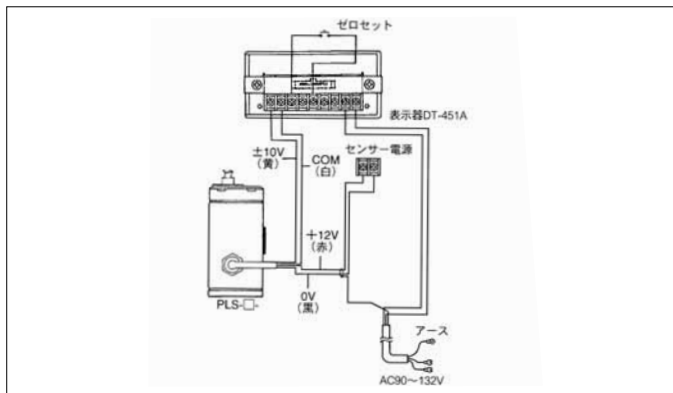
- スケールリングが自由。
- 設置場所を選ばないDINサイズ。(96×48mm)
- 133/160ms、400ms、1s、2s、4s、5sの表示周期選択機能付。

■当社接続可能形式

製品	形式	掲載ページ
アンプ内蔵形ロードセル	PLCシリーズ	P31
	VLCシリーズ	P32
テンションメータ	PLS-□K-□-□Bシリーズ	P41~42
	PLS-□K-□-□Cシリーズ	P43~44
	PLS-□K-4-4.5Cシリーズ	P45~46
	PLT-□Kシリーズ	P47~48

■接続

テンションメータとの接続例



※専用電源(オムロン製)S82K-00712についてはお問い合わせください。

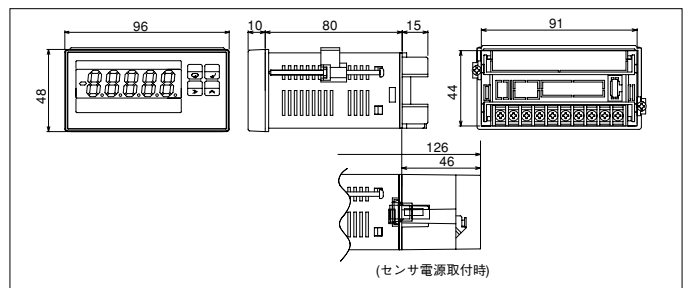


■仕様

形式	DT-451A
スケールリング	フルスケール表示 -19999~+19999 (入力19,999Vの時。PLSを接続した場合は、-10000~+10000)
サンプリング周期	6.25回/秒(50Hz)、7.5回/秒(60Hz)
ゼロセット	入力初期値を電氣的にゼロに設定
表示周期	133/160ms、400ms、1s、2s、4s、5sの表示周期選択機能付
電源	AC90~132VまたはAC180~264V 注文時指定
外形寸法	W96×H48×D105mm (パネルカット寸法:92×45)
質量	約300g

※BCD出力、RS-232C出力付の詳細についてはお問い合わせください。
※自由にスケールリングができますので、センサに合わせた設定が必要となります。
※検出器用電源は別途必要です。

■外形寸法



メータリレー PLD-4PS-B

コンパレータ機能により比較が可能な デジタルスイッチ付メータリレー

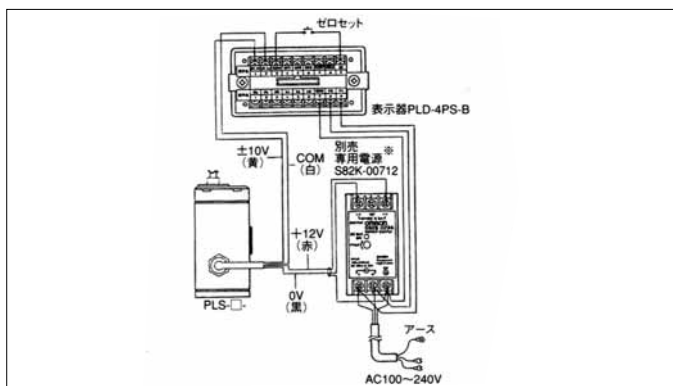
- 設置場所を選ばないDINサイズ。(96×48mm)

■当社接続可能形式

製品	形式	掲載ページ
アンプ内蔵形ロードセル	PLCシリーズ	P31
	VLCシリーズ	P32
テンションメータ	PLS-□K-□-□Bシリーズ	P41~42
	PLS-□K-□-□Cシリーズ	P43~44
	PLS-□K-4-4.5Cシリーズ	P45~46
	PLT-□Kシリーズ	P47~48

■接続

テンションメータとの接続例



※専用電源(オムロン製)S82K-00712についてはお問い合わせください。



■仕様

形式	PLD-4PS-B
スケールリング	フルスケール表示 -9999~+9999(入力9.9999V時) フルスケール表示値設定機能付
サンプリング周期	約15回/秒
表示周期	67ms、400ms、1s、2s、4s、5sの表示周期選択機能付き
ゼロセット	入力初期値を電氣的にゼロに設定
ピーク・ボトムメモリ	最大値表示、最小値表示又は振幅表示が可能
比較方式	2点独立設定、上限2点、下限2点に設定可能
平均処理機能	表示データの区間平均又は移動平均演算が可能
電源	AC100~240V 50/60Hz
外形寸法	W96×H48×D90.5mm (パネルカット寸法:92×45)
質量	約250g

※検出器用電源は別途必要です。

■外形寸法

